

**COMMUNIQUE DE PRESSE**

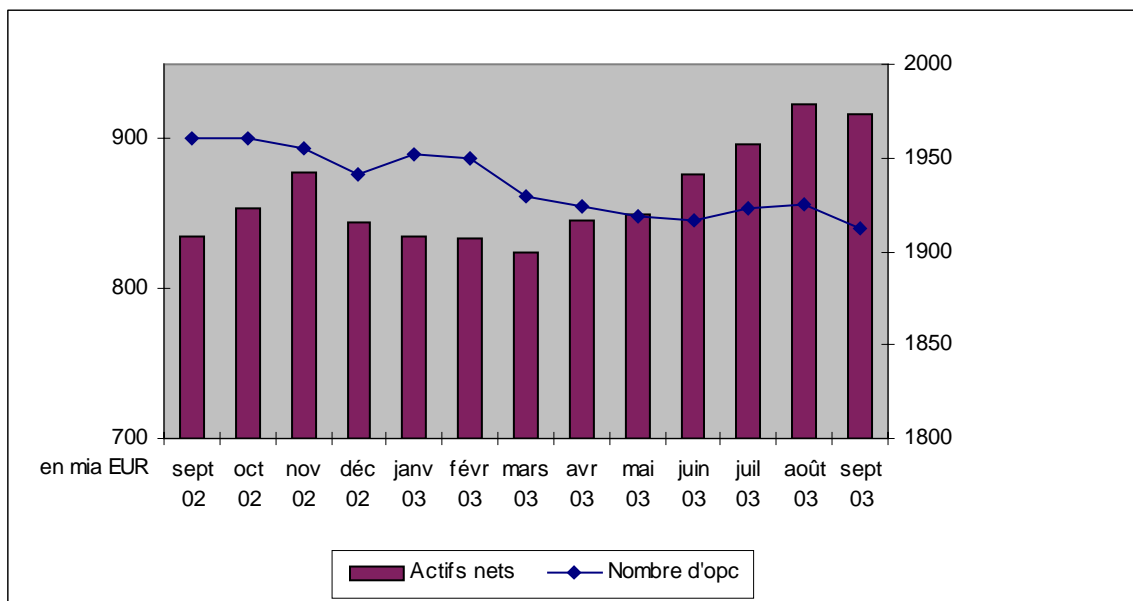
**SITUATION GLOBALE DES ORGANISMES DE PLACEMENT COLLECTIF  
A LA FIN DU MOIS DE SEPTEMBRE 2003**

Au 30 septembre 2003, le patrimoine global net des organismes de placement collectif s'est élevé à EUR 916,417 milliards contre EUR 923,837 milliards au 31 août 2003. Le secteur des organismes de placement collectif luxembourgeois a par conséquent diminué de 0,80% par rapport au mois d'août 2003. Cette diminution s'explique principalement par la diminution générale des marchés financiers ainsi que par la hausse de l'euro par rapport au dollar américain.

Pour le mois de septembre 2003, le secteur fait état d'une augmentation de 8,51% par rapport au 31 décembre 2002 où le patrimoine global net était de EUR 844,508 milliards. Considéré sur la période des douze derniers mois écoulés, le volume des actifs nets est en progression de 9,67%.

Au cours du mois de septembre 2003, l'investissement net en capital s'est élevé à EUR 10,149 milliards. Par rapport au 31 décembre 2002, l'investissement net en capital s'élève à EUR 55,633 milliards.

Le nombre d'organismes de placement collectif pris en considération est de 1.912 par rapport à 1.925 le mois précédent. 1.191 opc ont adopté une structure à compartiments multiples ce qui représente 6.884 compartiments. En y ajoutant les 721 opc à structure classique, un nombre total de 7.605 unités sont actives sur la place financière.



Durant le mois de référence, les huit organismes de placement collectif suivants ont été inscrits sur la liste officielle:

- ACTIVEST LUX GLOBALRETURN EQUITY; 4, rue Alphonse Weicker; L-2721 Luxembourg
- NEUTRAL SICAV; 4, boulevard Royal; L-2449 Luxembourg
- ROBECO MULTIMANAGER FUNDS; 69, route d'Esch; L-1470 Luxembourg
- COGEFUNDS; 1, boulevard Royal; L-2449 Luxembourg
- EUROPA DYNAMIC; 2, boulevard Konrad Adenauer; L-1115 Luxembourg
- BERENBERG EURO STRATEGIE AKTIEN FONDS IV; 4, rue Thomas Edison; L-1445 Luxembourg-Strassen
- LASALLE UK COMMERCIAL PROPERTY FUND; 69, route d'Esch; L-1470 Luxembourg
- INSTITUTIONAL INVESTMENT OPPORTUNITIES FUNDS; 69, route d'Esch; L-1470 Luxembourg

Les vingt-et-un organismes de placement collectif suivants ont été retirés de la liste officielle au cours du mois de septembre en raison de leur entrée en liquidation:

- UNICO EQUITY FUND; 308, route d'Esch; L-1471 Luxembourg
- TRINKAUS LUXRENT EUROPA; 1-7, rue Nina et Julien Lefèvre; L-1952 Luxembourg
- ISRAEL 2000; 20, boulevard Emmanuel Servais; L-2535 Luxembourg
- CONTINENTAL STAR GARANTIE 9/2003; 4, rue Alphonse Weicker; L-2721 Luxembourg
- ADVANCE CAPITAL; 20, boulevard Emmanuel Servais; L-2535 Luxembourg
- ACM LIBOR TRUST; 18, rue Eugène Ruppert; L-2453 Luxembourg
- EURO BALANCED INVESTMENT OPEN; 6, avenue Emile Reuter; L-2420 Luxembourg
- TOPSELECT; 23, avenue de la Porte-Neuve; L-2227 Luxembourg
- FRANKLIN MUTUAL BEACON FUND; 26, boulevard Royal; L-2449 Luxembourg
- AXL; 1B, Parc d'activité Syrdall; L-5365 Munsbach
- BEAR STEARNS QUANTITATIVE FUND; 39, allée Scheffer; L-2520 Luxembourg
- DINVEST TWO; 11, rue Aldringen; L-1118 Luxembourg
- SELECT FONDSSEN; 23, avenue de la Porte-Neuve; L-2227 Luxembourg
- PRUDENTIAL CHALLENGE SELECT; 2, boulevard Konrad Adenauer; L-1115 Luxembourg
- PRUDENTIAL INDEX SELECT; 2, boulevard Konrad Adenauer; L-1115 Luxembourg
- BAILLIE GIFFORD WORLD MARKETS FUND; 49, avenue J-F Kennedy; L-1855 Luxembourg
- GLOBAL OPPORTUNITIES FUND; 2, boulevard Konrad Adenauer; L-1115 Luxembourg
- ACM BERNSTEIN BLENDED STYLE INVESTMENTS; 18, rue Eugène Ruppert; L-2453 Luxembourg
- HIRT FONDS; 4, rue Thomas Edison; L-1445 Luxembourg-Strassen
- DEXIA SELECT; 69, route d'Esch; L-1470 Luxembourg
- BBL INVEST; 52, route d'Esch; L-1470 Luxembourg

Luxembourg, le 27 octobre 2003