

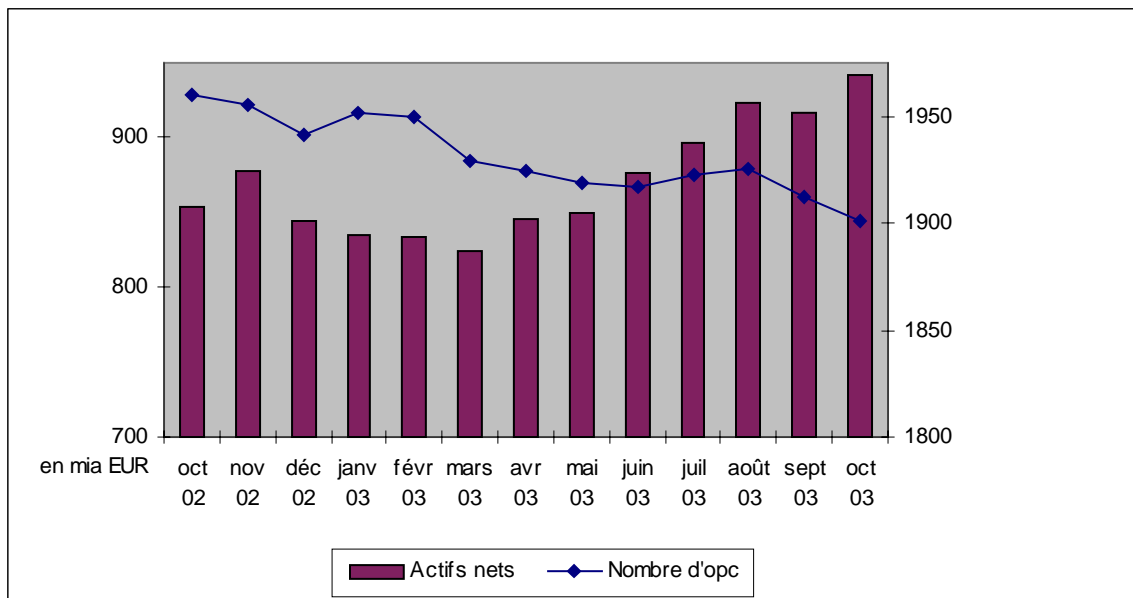
**COMMUNIQUE DE PRESSE**

**SITUATION GLOBALE DES ORGANISMES DE PLACEMENT COLLECTIF  
A LA FIN DU MOIS D'OCTOBRE 2003**

Au 31 octobre 2003, le patrimoine global net des organismes de placement collectif s'est élevé à EUR 941,755 milliards contre EUR 916,417 milliards au 30 septembre 2003. Le secteur des organismes de placement collectif luxembourgeois a par conséquent augmenté de 2,76% par rapport au mois de septembre 2003. Pour le mois d'octobre 2003, le secteur fait état d'une augmentation de 11,52% par rapport au 31 décembre 2002 où le patrimoine global net était de EUR 844,508 milliards. Considéré sur la période des douze derniers mois écoulés, le volume des actifs nets est en progression de 10,31%.

Au cours du mois d'octobre 2003, l'investissement net en capital s'est élevé à EUR 8,784 milliards. Par rapport au 31 décembre 2002, l'investissement net en capital s'élève à EUR 64,417 milliards.

Le nombre d'organismes de placement collectif pris en considération est de 1.901 par rapport à 1.912 le mois précédent. 1.187 opc ont adopté une structure à compartiments multiples ce qui représente 6.876 compartiments. En y ajoutant les 714 opc à structure classique, un nombre total de 7.590 unités sont actives sur la place financière.



Durant le mois de référence, les vingt-trois organismes de placement collectif suivants ont été inscrits sur la liste officielle:

- OAKTREE CAPITAL MANAGEMENT FUND II (EUROPE); 1A, HEIENHAFF; L-1736 Senningerberg
- SHORT-TERM-CORP.-INVEST; 308, route d'Esch; L-1471 Luxembourg
- MANAGERSELECT FONDS; 4, rue Thomas Edison; L-1445 Luxembourg-Strassen
- ADIG SELEKTION DIVIDENDE; 1a-1b, rue Thomas Edison; L-1445 Luxembourg-Strassen
- ADIG SELEKTION INVEST 1/2009; 1a-1b, rue Thomas Edison; L-1445 Luxembourg-Strassen
- ADIG SELEKTION INVEST 2/2009; 1a-1b, rue Thomas Edison; L-1445 Luxembourg-Strassen
- DWS ABS FUND; 2, boulevard Konrad Adenauer; L-1115 Luxembourg
- DIT-LAUFEZEITFONDS EXTRA 2007; 6A, route de Trèves; L-2633 Senningerberg
- GÖHRINGER BASISPORTFOLIO; 1C, Parc d'activité Syrdall; L-5365 Munsbach
- DBSAM FUNDS; 69, route d'Esch; L-1470 Luxembourg
- OPPENHEIM ABS PLUS; 4, rue Jean Monnet; L-2180 Luxembourg
- UNIGARANTPLUS: EUROPA (2011); 308, route d'Esch; L-1471 Luxembourg
- 1. SICAV; 69, route d'Esch; L-1470 Luxembourg
- UNIGARANTPLUS: EUROPA (2011) I; 308, route d'Esch; L-1471 Luxembourg
- DWS EUROLAND KONZEPT 2009; 2, boulevard Konrad Adenauer; L-1115 Luxembourg
- PROFILO SPINNAKER INVESTMENT FUND; 11, rue Aldringen; L-1118 Luxembourg
- LELEUX INVEST; 14, boulevard Royal; L-2449 Luxembourg
- LUXEMBOURG SELECTION FUND; 291, route d'Arlon; L-1150 Luxembourg
- SWIP GLOBAL SICAV; 49, avenue J-F Kennedy; L-1855 Luxembourg
- DWS BEST USA GARANT; 2, boulevard Konrad Adenauer; L-1115 Luxembourg
- MEESPIERSON SPECIALS FUND; 50, avenue J-F Kennedy; L-1855 Luxembourg
- ABN AMRO ALTERNATIVE INVESTMENTS; 46, avenue J-F Kennedy; L-1855 Luxembourg
- TKE FUND; 33, boulevard Prince Henri; L-1724 Luxembourg

Les trente-quatre organismes de placement collectif suivants ont été retirés de la liste officielle au cours du mois d'octobre en raison de leur entrée en liquidation:

- CDC EURO OBLIGATIONS; 2, place de Metz; L-1930 Luxembourg
- CL INVESTMENT TRUST; 2, rue Nicolas Bové; L-1253 Luxembourg
- STANDARD FUND MANAGEMENT (LUXEMBOURG) UMBRELLA FUND; 69, route d'Esch; L-1470 Luxembourg
- DEKALUX-S RENDITE 10/97 (5 JAHRE ROLL-OVER); 5, rue des Labours; L-1912 Luxembourg
- DEKALUX 1/96 (3 JAHRE ROLL-OVER); 5, rue des Labours; L-1912 Luxembourg
- DEKALUX-S RENDITE 4/98 (5 JAHRE ROLL-OVER); 5, rue des Labours; L-1912 Luxembourg
- DEKALUX 4/96 (3 JAHRE ROLL-OVER); 5, rue des Labours; L-1912 Luxembourg
- DEKALUX-S RENDITE 7/98 (5 JAHRE ROLL-OVER); 5, rue des Labours; L-1912 Luxembourg
- DEKALUX 7/96 (3 JAHRE ROLL-OVER); 5, rue des Labours; L-1912 Luxembourg
- DEKALUX 10/96 (3 JAHRE ROLL-OVER); 5, rue des Labours; L-1912 Luxembourg
- DEKALUX-S RENDITE 10/98 (5 JAHRE ROLL-OVER); 5, rue des Labours; L-1912 Luxembourg
- DEKALUX 1/97 (3 JAHRE ROLL-OVER); 5, rue des Labours; L-1912 Luxembourg
- DEKALUX 4/97 (3 JAHRE ROLL-OVER); 5, rue des Labours; L-1912 Luxembourg
- DEKALUX 7/97 (3 JAHRE ROLL-OVER); 5, rue des Labours; L-1912 Luxembourg
- BESTINVER INTERNATIONAL FUND; 20, boulevard Emmanuel Servais; L-2535 Luxembourg
- DEKALUX 10/97 (3 JAHRE ROLL-OVER); 5, rue des Labours; L-1912 Luxembourg
- DEKALUX 1/98 (3 JAHRE ROLL-OVER); 5, rue des Labours; L-1912 Luxembourg
- DEKALUX 4/98 (3 JAHRE ROLL-OVER); 5, rue des Labours; L-1912 Luxembourg
- CREDIT SUISSE COMMODITY FUND (LUX); 5, rue Jean Monnet; L-2180 Luxembourg
- DEKALUX 7/98 (3 JAHRE ROLL-OVER); 5, rue des Labours; L-1912 Luxembourg
- DEKALUX-S RENDITE 10/96 (5 JAHRE ROLL-OVER); 5, rue des Labours; L-1912 Luxembourg
- LO GLOBAL SMALL CAP FUND; 39, allée Scheffer; L-2520 Luxembourg
- MANSURII DORIIMU; 18, rue Eugène Ruppert; L-2453 Luxembourg
- A.L.S.A.-SYSTEM WELT 10/2003; 1a-1b, rue Thomas Edison; L-1445 Luxembourg-Strassen
- INDEPENDENT MANAGEMENT FOR INSTITUTIONALS SICAV; 8, avenue de la Liberté; L-1930 Luxembourg
- UEB INTERNATIONAL EQUITY FUND OF FUNDS; 23, avenue de la Porte-Neuve; L-2227 Luxembourg
- ACTIVEST LUX BOND 10/2003; 4, rue Alphonse Weicker; L-2721 Luxembourg
- SELECTION; 39, allée Scheffer; L-2520 Luxembourg
- ST. JAMES'S PLACE CAPITAL SICAV; 11a, boulevard du Prince Henri; L-1724 Luxembourg
- BRADESCO TEMPLETON FUNDS; 26, boulevard Royal; L-2449 Luxembourg
- EPICON BEST FONDS SICAV; 4, rue Thomas Edison; L-1445 Luxembourg-Strassen
- LACUNA FCP; 4, rue Thomas Edison; L-1445 Luxembourg-Strassen
- AEGEAN FUNDS; 69, route d'Esch; L-1470 Luxembourg
- WORLD OPPORTUNITY FUND; 2, boulevard Konrad Adenauer; L-1115 Luxembourg

Luxembourg, le 27 novembre 2003