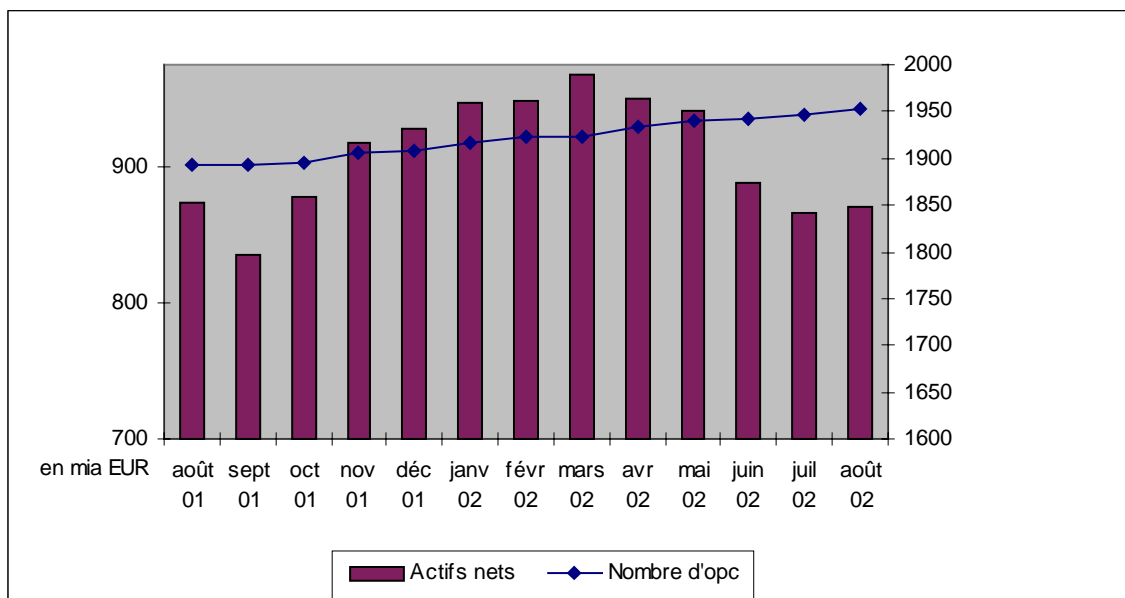


COMMUNIQUE DE PRESSE

**SITUATION GLOBALE DES ORGANISMES DE PLACEMENT COLLECTIF
A LA FIN DU MOIS D'AOÛT 2002**

Au 31 août 2002, le patrimoine global net des organismes de placement collectif s'est élevé à EUR 870,625 milliards contre EUR 866,147 milliards au 31 juillet 2002. Le secteur des organismes de placement collectif luxembourgeois a par conséquent augmenté de 0,52 % par rapport au mois de juillet 2002 .

Pour le mois d'août 2002, le secteur fait état d'une diminution de 6,23% par rapport au 31 décembre 2001 où le patrimoine global net était de EUR 928,447 milliards. Considéré sur la période des douze derniers mois écoulés, le volume des actifs nets est en régression de 0,37%.



Au cours du mois d'août 2002, l'investissement net en capital s'est élevé à EUR 3,473 milliards. Par rapport au 31 décembre 2001, l'investissement net en capital s'élève à EUR 51,417 milliards.

Le nombre d'organismes de placement collectif pris en considération est de 1.954 par rapport à 1.946 le mois précédent. 1.187 opc ont adopté une structure à compartiments multiples ce qui représente 7.028 compartiments. En y ajoutant les 767 opc à structure classique, un nombre total de 7.795 unités sont actives sur la place financière.

Durant le mois de référence, les douze organismes de placement collectif suivants ont été inscrits sur la liste officielle:

- BCN-FONDS; 4, rue Thomas Edison; L-1445 Luxembourg-Strassen
- GESTFIN; 14, boulevard Royal; L-2449 Luxembourg
- UBS ACCESS SICAV; 291, route d'Arlon; L-1150 Luxembourg
- FT OPTIRENT 6/2006; 283, route d'Arlon; L-1150 Luxembourg
- BERENBERG EURO STRATEGIE AKTIEN FONDS III; 4, rue Thomas Edison; L-1445 Luxembourg-Strassen

- LIGA-PAX-CATTOLICO-UNION; 308, route d'Esch; L-1471 Luxembourg
- TAMARIS ALTERNATIVE FUND; 52, route d'Esch; L-1470 Luxembourg
- SHINSEI BLUEBAY FUNDS; 33, boulevard du Prince Henri; L-1724 Luxembourg
- BLUEBAY FUNDS; 33, boulevard du Prince Henri; L-1724 Luxembourg
- MARGIN OF SAFETY FUND; 39, allée Scheffer; L-2520 Luxembourg
- PREMIUM INVEST FUND; 69, route d'Esch; L-1470 Luxembourg
- HSBC ASSET MANAGEMENT INVESTMENT FUNDS; 69, route d'Esch; L-1470 Luxembourg

Les quatre organismes de placement collectif suivants ont été retirés de la liste officielle au cours du mois d'août 2002 en raison de leur entrée en liquidation:

- EMERGING AMERICA FUND; 20, boulevard Emmanuel Servais; L-2535 Luxembourg
- UNITED ASSETS FUNDS; 10a, boulevard Royal; L-2449 Luxembourg
- ALTERNATIVE LEADERSHIP FUND; 20, boulevard Emmanuel Servais; L-2535 Luxembourg
- SEB PRIVATE EQUITY FUND; 6A, Circuit de la Foire Internationale; L-1347 Luxembourg-Kirchberg

Luxembourg, le 2 octobre 2002