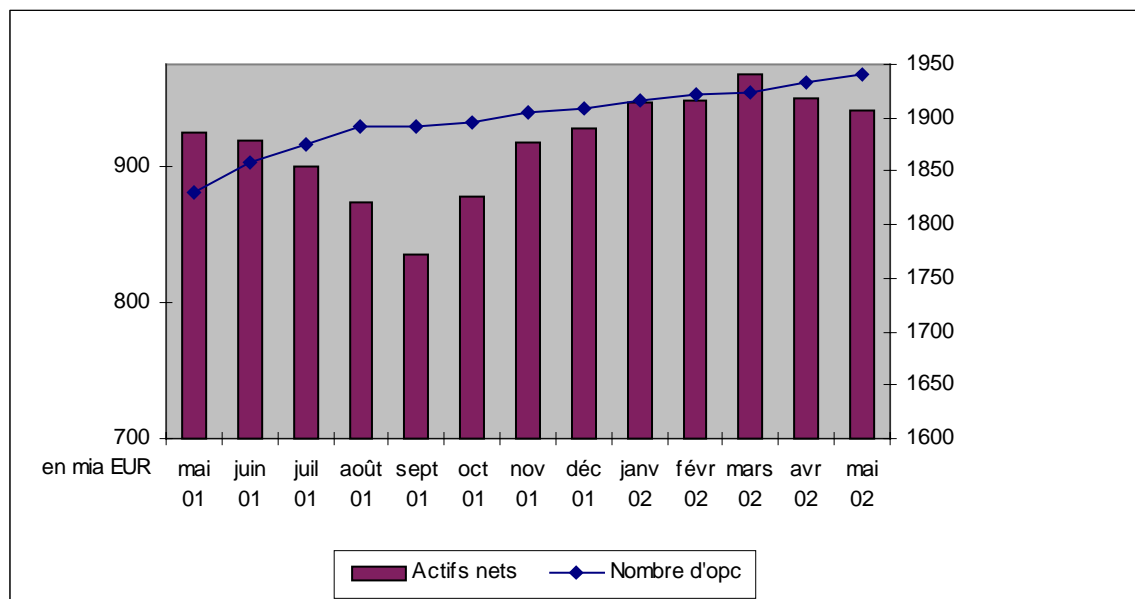


COMMUNIQUE DE PRESSE

SITUATION GLOBALE DES ORGANISMES DE PLACEMENT COLLECTIF
A LA FIN DU MOIS DE MAI 2002

Au 31 mai 2002, le patrimoine global net des organismes de placement collectif s'est élevé à EUR 940,892 milliards contre EUR 950,197 milliards au 30 avril 2002. Le secteur des organismes de placement collectif luxembourgeois a par conséquent diminué de 0,98 % par rapport au mois d'avril 2002. Cette diminution s'explique par une baisse générale des marchés financiers ainsi que par la hausse de l'euro par rapport au dollar américain.

Pour le mois de mai 2002, le secteur fait état d'une augmentation de 1,34% par rapport au 31 décembre 2001 où le patrimoine global net était de EUR 928,447 milliards. Considéré sur la période des douze derniers mois écoulés, le volume des actifs nets est en progression de 1,77%.



Au cours du mois de mai 2002, l'investissement net en capital s'est élevé à EUR 10,718 milliards. Par rapport au 31 décembre 2001, l'investissement net en capital s'élève à EUR 49,019 milliards.

Le nombre d'organismes de placement collectif pris en considération est de 1.941 par rapport à 1.934 le mois précédent. 1.172 opc ont adopté une structure à compartiments multiples ce qui représente 7.008 compartiments. En y ajoutant les 769 opc à structure classique, un nombre total de 7.777 unités sont actives sur la place financière.

Durant le mois de référence, les seize organismes de placement collectif suivants ont été inscrits sur la liste officielle:

- FORTIS PERSONAL PORTFOLIO FOF; 50, avenue J-F Kennedy; L-1855 Luxembourg-Kirchberg

- SCHUMANN - LAVEDRINE ASSET MANAGEMENT I; 14, boulevard Royal; L-2449 Luxembourg
- ANF; 14, boulevard Royal; L-2449 Luxembourg
- FIDES; 4, rue Thomas Edison; L-1445 Luxembourg-Strassen
- ROBECO ALTERNATIVE INVESTMENT STRATEGIES; 39, allée Scheffer; L-2520 Luxembourg
- ING (L) LIQUID; 52, route d'Esch; L-1470 Luxembourg
- THE CMI MANAGED FUND; 166, route d'Arlon; L-8010 Strassen
- H & A LUX VERMÖGENSAUFBAU-FONDS; 21, avenue de la Liberté; L-1931 Luxembourg
- ADIG WM ZINSPLUS 6/2006; 1a-1b, rue Thomas Edison; L-1445 Luxembourg-Strassen
- METALLRENTE FONDS PORTFOLIO; 6A, route de Trèves; L-2633 Senningerberg
- HELVETIA PATRIA FUND; 1A, Parc d'activité Syrdall; L-5365 Munsbach
- BL KINGFISHER FUND OF FUNDS; 14, boulevard Royal; L-2449 Luxembourg
- APERTA SICAV; 20, boulevard Emmanuel Servais; L-2535 Luxembourg
- ACTIVEST LUX OPTIRENT; 4, rue Alphonse Weicker; L-2721 Luxembourg-Kirchberg
- FUND PARTNERS; 11, rue Aldringen; L-1118 Luxembourg
- CENTRAL AFRICA GROWTH FUND; 13, rue Goethe; L-1637 Luxembourg

Les neuf organismes de placement collectif suivants ont été retirés de la liste officielle au cours du mois de mai 2002 en raison de leur entrée en liquidation:

- COLBERT DOLLAR BOND; 1A, rue Höhenhof; L-1736 Senningerberg
- COLBERT EUROPE BOND; 1A, rue Höhenhof; L-1736 Senningerberg
- CITIBOND; 58, boulevard Grande-Duchesse Charlotte; L-1330 Luxembourg
- A.L.S.A.-SYSTEM D 5/2002; 1a-1b, rue Thomas Edison; L-1445 Luxembourg-Strassen
- EXTOR SICAV; 4, rue Thomas Edison; L-1445 Luxembourg-Strassen
- GB INTERNATIONAL FONDS SPÉCIAL; 14, boulevard Royal; L-2449 Luxembourg
- SEB INVEST CONCEPT NEWENERGY; 6B, route de Trèves; L-2633 Senningerberg
- JEFFERIES EQUITY FUND; 11, rue Aldringen; L-1118 Luxembourg
- SELECTINVEST TURKEY; 4, boulevard Royal; L-2449 Luxembourg

Luxembourg, le 1er juillet 2002