

COMMUNIQUE DE PRESSE

Commission de Surveillance du Secteur Financier

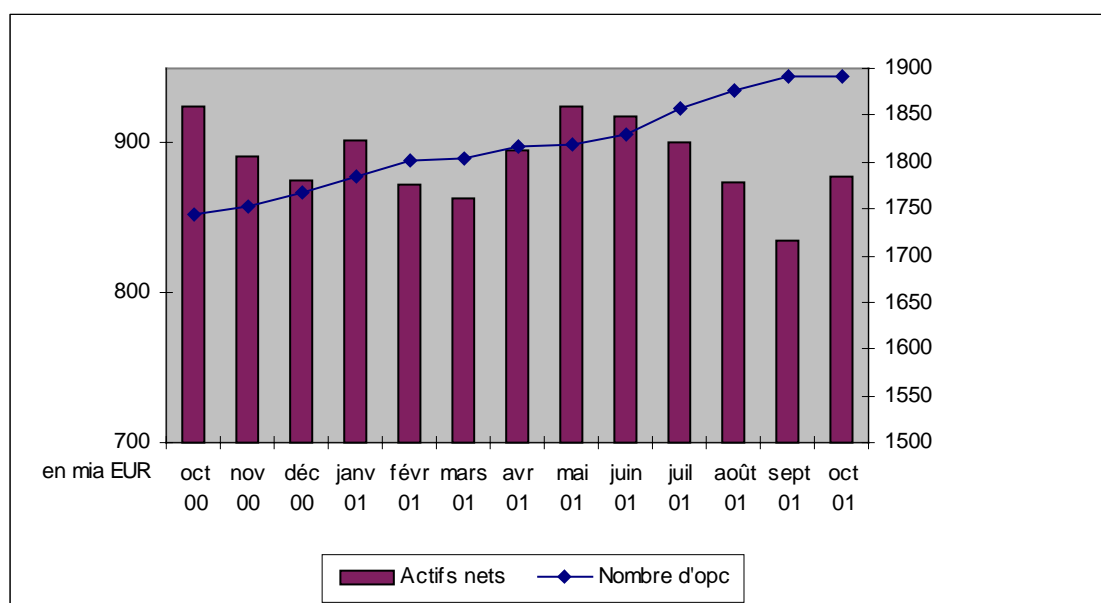
SITUATION GLOBALE DES ORGANISMES DE PLACEMENT COLLECTIF A LA FIN OCTOBRE 2001

Hausse des actifs nets

Au 31 octobre 2001, le patrimoine global net des organismes de placement collectif s'est élevé à EUR 877,245 milliards (LUF 35.388,0 milliards) contre EUR 835,574 milliards (LUF 33.709,0 milliards) au 30 septembre 2001. Le secteur des organismes de placement collectif luxembourgeois a par conséquent augmenté de 4,99% par rapport au mois de septembre 2001.

Ces chiffres tiennent compte d'un ajustement opéré au niveau de la situation globale des organismes de placement collectif à la fin septembre 2001. En effet un intermédiaire a dû procéder à un redressement important en conséquence de quoi les émissions nettes du mois de septembre 2001 se sont élevées à EUR 6,289 milliards (LUF 253,7 milliards), au lieu d'un désinvestissement annoncé de 3,1 milliards (LUF 126,4 milliards).

Pour le mois d'octobre 2001 le secteur fait état d'une augmentation de 0,30% par rapport au 31 décembre 2000 où le patrimoine global net était de EUR 874,586 milliards (LUF 35.280,7 milliards). Considéré sur la période des douze derniers mois écoulés, le volume des actifs nets est en régression de 5,07%.



Au cours du mois d'octobre 2001 l'investissement net en capital, qui se définit comme le montant des émissions nettes diminué des rachats nets ajustés pour tenir

compte des opc entrés en liquidation, s'est élevé à EUR 14,373 milliards (LUF 579,8 milliards).

Le nombre d'organismes de placement collectif pris en considération est de 1.895 par rapport à 1.892 le mois précédent. 1.129 opc ont adopté une structure à compartiments multiples ce qui représente 6.701 compartiments. En y ajoutant les 766 opc à structure classique, un nombre total de 7.467 unités sont actives sur la place financière.

Durant le mois de référence, les vingt-trois organismes de placement collectif suivants ont été inscrits sur la liste officielle:

- ISLANDSBANKI MUTUAL FUND; 39, allée Scheffer; L-2520 Luxembourg
- BERENBERG EURO STRATEGIE AKTIEN FONDS II; 4, rue Thomas Edison; L-1445 Luxembourg-Strassen
- THREADNEEDLE AKTIEN STRATEGIE MEGATRENDS; 5, rue Plaetis; L-2338 Luxembourg
- IFM AKTIENFONDSSELECT; 6C, route de Trèves; L-2633 Senningerberg
- MULTI OPPORTUNITIES II; 2, boulevard Konrad Adenauer; L-1115 Luxembourg
- DIT-EURO LAUFZEITFONDS 2004; 6A, route de Trèves; L-2633 Senningerberg
- DA VINCI MED; 4, rue Thomas Edison; L-1445 Luxembourg-Strassen
- UNICO CONCLUSIO -> EUROPEAN EQUITIES; 308, route d'Esch; L-1471 Luxembourg
- UNICO CONCLUSIO -> GLOBAL EQUITIES; 308, route d'Esch; L-1471 Luxembourg
- HORNBLOWER GARANT; 6B, route de Trèves; L-2633 Senningerberg
- AQC² TOTAL RETURN; 308, route d'Esch; L-1471 Luxembourg
- DALMATIAN FUND; 287-289, route d'Arlon; L-1150 Luxembourg
- APO WORLD INVEST PLUS 2006; 1a-1b, rue Thomas Edison; L-1445 Luxembourg-Strassen
- UNION TRUST FUND; 20, boulevard Emmanuel Servais; L-2535 Luxembourg
- FT EUROCORPORATES; 283, route d'Arlon; L-1150 Luxembourg
- BAILLIE GIFFORD WORLD MARKETS FUND; 47, boulevard Royal; L-2449 Luxembourg
- AM GENERALI FONDSSTRATEGIE; 4, rue Alphonse Weicker; L-2721 Luxembourg-Kirchberg
- IMI GLOBAL SICAV; 8, avenue de la Liberté; L-1930 Luxembourg
- AQUARIUS FUND SICAV; 291, route d'Arlon; L-1150 Luxembourg
- UNICO BOND -> EURO; 308, route d'Esch; L-1471 Luxembourg
- UNICO WORLD OF -> COMMUNICATIONS; 308, route d'Esch; L-1471 Luxembourg
- GENOKONZEPT; 21, avenue de la Liberté; L-1931 Luxembourg
- INTERNATIONAL FUND MIX.; 6C, route de Trèves; L-2633 Senningerberg

Les vingt organismes de placement collectif suivants ont été retirés de la liste officielle au cours du mois d'octobre 2001 en raison de leur entrée en liquidation:

- ARGENTINIAN INVESTMENT COMPANY; 33, boulevard du Prince Henri; L-1724 Luxembourg
- COLOMBIAN INVESTMENT COMPANY; 33, boulevard du Prince Henri; L-1724 Luxembourg
- FL TRUST ASIA; 26, avenue Monterey; L-2163 Luxembourg
- PERUVIAN INVESTMENT COMPANY; 33, boulevard du Prince Henri; L-1724 Luxembourg
- THE BARING WORLD OPPORTUNITY FUND; 13, rue Goethe; L-1637 Luxembourg
- AMF UNION; 308, route d'Esch; L-1471 Luxembourg
- ACTIVEST LUX EUROTOP GARANTIE 10/2001; 4, rue Alphonse Weicker; L-2721 Luxembourg-Kirchberg
- CDC ATLANTE RESERVE; 4, rue Alphonse Weicker; L-2721 Luxembourg-Kirchberg
- BP LUX FUND; 8, boulevard Royal; L-2449 Luxembourg
- PROLOGIS EUROPEAN PROPERTIES S.A R.L.; 25b, boulevard Royal; L-2449 Luxembourg
- THE YIELD SPREAD MANAGEMENT FUND; 69, route d'Esch; L-1470 Luxembourg
- EMMA DEBT FUND; 11-13, avenue Emile Reuter; L-2420 Luxembourg
- PARIBAS NEUTRAL; 5, rue Jean Monnet; L-2180 Luxembourg-Kirchberg
- LYXOR WINNER FUND; 11-13, avenue Emile Reuter; L-2420 Luxembourg
- WINNER FUND; 69, route d'Esch; L-1470 Luxembourg
- IBJ GLOBAL INVESTMENT FUND; 1B, Parc d'activité Syrdall; L-5365 Munsbach
- LV 1871 SELECT; 4, rue Alphonse Weicker; L-2721 Luxembourg-Kirchberg
- AETRADIRECT FUNDS; 39, allée Scheffer; L-2520 Luxembourg
- UBS LIFE VISION FUND; 291, route d'Arlon; L-1150 Luxembourg
- UNICO BOND -> INTERNATIONAL; 308, route d'Esch; L-1471 Luxembourg

Luxembourg, le 28 novembre 2001