

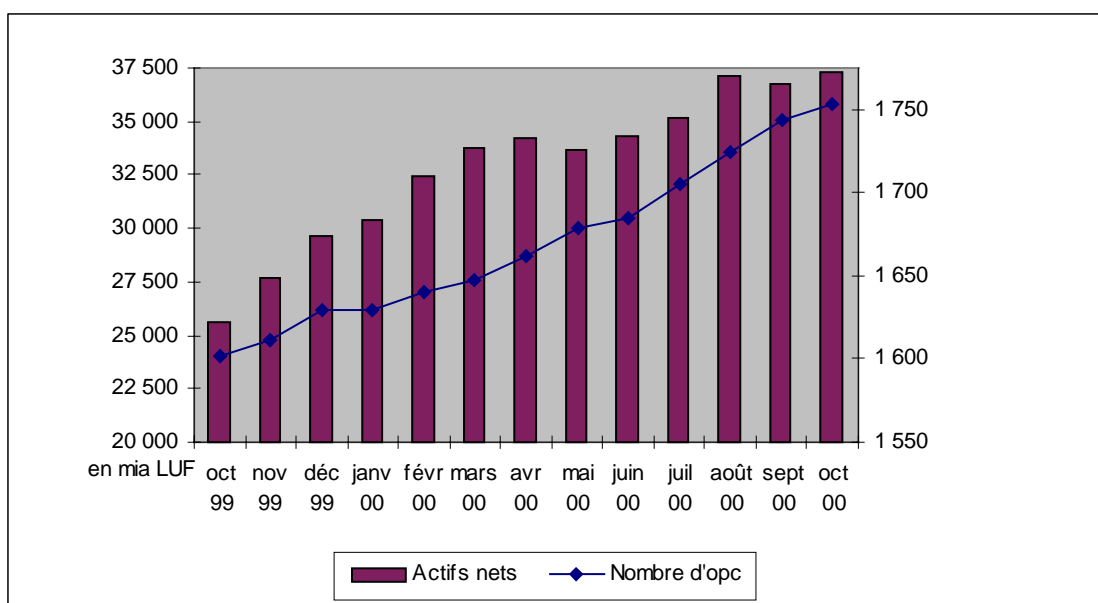
Communiqué de presse

**SITUATION GLOBALE DES ORGANISMES DE PLACEMENT COLLECTIF
A LA FIN DU MOIS D'OCTOBRE 2000**

La Commission de Surveillance du Secteur Financier informe que le patrimoine global net des organismes de placement collectif s'est élevé à 37.279,4 milliards de francs luxembourgeois au 31 octobre 2000 (924,1 milliards d'euros) contre 36.757,6 milliards de francs luxembourgeois au 30 septembre 2000 (911,2 milliards d'euros). Le secteur des organismes de placement collectif luxembourgeois a par conséquent augmenté de 1,42% par rapport au mois de septembre 2000.

Le secteur fait état d'une augmentation de 25,81% par rapport au 31 décembre 1999 où le patrimoine global net était de 29.630,4 milliards de francs luxembourgeois (734,5 milliards d'euros). Considéré sur la période des douze derniers mois écoulés, le volume des actifs nets est en progression de 45,46%.

Au cours du mois de référence l'investissement net en capital, qui se définit comme le montant des émissions nettes diminué des rachats nets ajustés pour tenir compte des opc entrés en liquidation, s'est élevé à 555,7 milliards de francs luxembourgeois (13,8 milliards d'euros). Par rapport au 31 décembre 1999 l'investissement net en capital s'élève à 6021,0 milliards de francs luxembourgeois (149,3 milliards d'euros).



Le nombre d'organismes de placement collectif pris en considération est de 1753 contre 1744 le mois précédent. 1005 opc ont adopté une structure à compartiments multiples ce qui représente 5991 compartiments. En y ajoutant les 748 opc à structure classique, un nombre total de 6739 unités sont actives sur la place financière.

Durant le mois de référence, les vingt-quatre organismes de placement collectif suivants ont été inscrits sur la liste officielle:

- ACTIVEST LUX GLOBALCHOICE;4, rue Alphonse Weicker;L-2721 Luxembourg-Kirchberg
- PRISMA PRIVATFINANZ PORTFOLIO;10a, boulevard Royal;L-2449 Luxembourg
- EMERGING MARKETS DEBT AND CURRENCY FUND;69, route d'Esch;L-1470 Luxembourg
- MV AKTIENCREATIV FONDS;10-12, boulevard F-D Roosevelt;L-2450 Luxembourg
- SMS ARS SELECTA;283, route d'Arlon;L-1150 Luxembourg

- ZEIT-WERTFONDS HVB;4, rue Alphonse Weicker;L-2721 Luxembourg-Kirchberg
- ZEIT-WERTFONDS HVB CASH PLUS;4, rue Alphonse Weicker;L-2721 Luxembourg-Kirchberg
- CAM - OPPORTUNITY FUND;1a-1b, rue Thomas Edison;L-1445 Luxembourg-Strassen
- TOPIC;14, allée Marconi;L-2120 Luxembourg
- SCOR PICKING;69, route d'Esch;L-1470 Luxembourg
- GLOBAL BALANCED 2000;1, boulevard Royal;L-2449 Luxembourg
- ACTIVEST LUX VM EURORENT;4, rue Alphonse Weicker;L-2721 Luxembourg-Kirchberg
- NEUER MARKT-KASKO 07/2005;14, rue Aldringen;L-1118 Luxembourg
- CAPITAL INTERNATIONAL GLOBAL SMALL COMPANIES FUND;5, rue Plaetis;L-2338 Luxembourg
- PRIVATE INVESTORS;50, avenue J-F Kennedy;L-1855 Luxembourg-Kirchberg
- SCOR EUROPE MID CAP;69, route d'Esch;L-1470 Luxembourg
- EURO MONEY MARKET FUND;6C, route de Trèves;L-2633 Senningerberg
- BERENBERG EURO STRATEGIE AKTIEN FONDS;4, rue Thomas Edison;L-1445 Luxembourg-Strassen
- POSTBANK KONZEPT;5, rue Höhenhof;L-1736 Senningerberg
- MEDICAL;31, allée Scheffer;L-2520 Luxembourg
- BANTLEON US-BENCHMARK;50, avenue J-F Kennedy;L-1855 Luxembourg-Kirchberg
- FORTIS AMERIKA FONDS SMALL CAPS;14, rue Aldringen;L-1118 Luxembourg
- CDC CONSTELLATION;69, route d'Esch;L-1470 Luxembourg
- LOMBARD ODIER INVEST UK;39, allée Scheffer;L-2520 Luxembourg

Les quinze organismes de placement collectif suivants ont été retirés de la liste officielle au cours du mois d'octobre 2000 car ils sont entrés en liquidation:

- BNP INTERCASH;22, boulevard Royal;L-2449 Luxembourg
- BNP BONDS;22, boulevard Royal;L-2449 Luxembourg
- BNP EQUITY;22, boulevard Royal;L-2449 Luxembourg
- ACTIVEST LUX BETHMANN VB EURO RENTEN 1;4, rue Alphonse Weicker;L-2721 Luxembourg-Kirchberg
- ACTIVEST LUX BETHMANN VB EURO RENTEN 2;4, rue Alphonse Weicker;L-2721 Luxembourg-Kirchberg
- ACTIVEST LUX BETHMANN VB EURO RENTEN 3;4, rue Alphonse Weicker;L-2721 Luxembourg-Kirchberg
- BNP THEMA;22, boulevard Royal;L-2449 Luxembourg
- DEKALUX-S RENDITE 10/2000;6C, route de Trèves;L-2633 Senningerberg
- MORGAN STANLEY NAVIGATOR FUNDS;47, boulevard Royal;L-2449 Luxembourg
- THE OASIS FUND;6H, route de Trèves;L-2633 Senningerberg
- EUROPA-LUX D-GARANTIE 10/2000;14, rue Aldringen;L-1118 Luxembourg
- NATIONALE-NEDERLANDEN SICAV;224, route d'Arlon;L-8010 Strassen
- PATRIMOINE CROISSANCE;69, route d'Esch;L-1470 Luxembourg
- NK GAMMA FUTURES PROGRAM USD;112, route d'Arlon;L-1150 Luxembourg
- J.P. MORGAN GLOBAL FUNDS;5, rue Plaetis;L-2338 Luxembourg

Luxembourg, le 1^{er} décembre 2000