

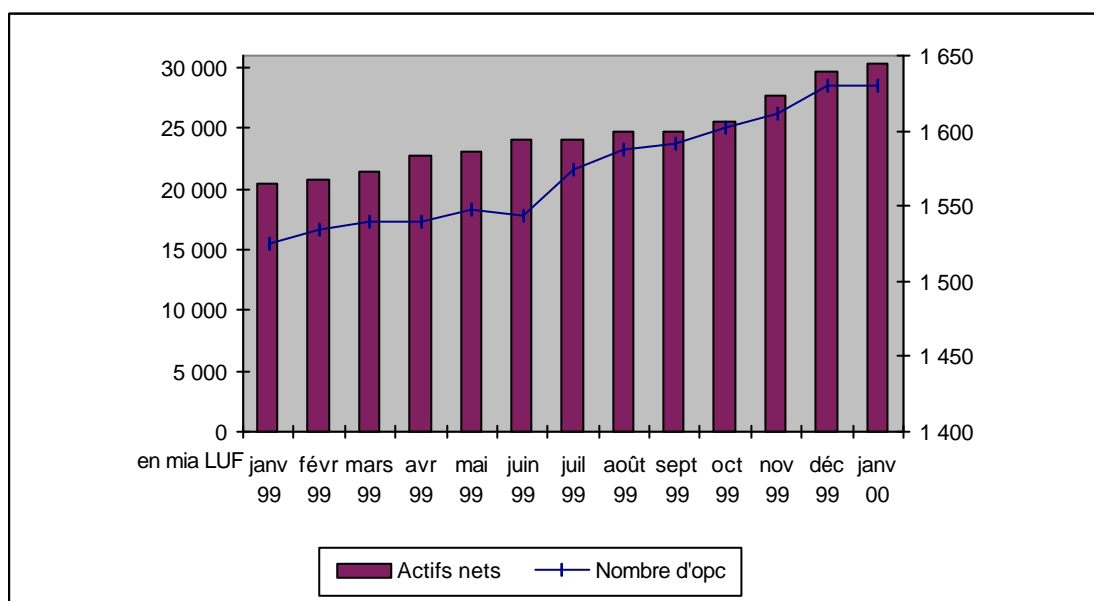
## COMMUNIQUE DE PRESSE

Commission de Surveillance du Secteur Financier

### SITUATION GLOBALE DES ORGANISMES DE PLACEMENT COLLECTIF A LA FIN JANVIER 2000

La Commission de Surveillance du Secteur Financier informe que le patrimoine global net des organismes de placement collectif s'est élevé à 30.409,9 milliards de francs luxembourgeois au 31 janvier 2000 (753,8 milliards d'euros), dépassant ainsi pour la première fois la barre magique des 30.000 milliards. Le secteur a enregistré une augmentation de 2,63% par rapport au 31 décembre 1999 où le patrimoine global net était de 29.630,4 milliards de francs luxembourgeois (734,5 milliards d'euros). Considéré sur la période des douze derniers écoulés, le volume des actifs nets est en progression de 48,57%.

Au cours du mois de référence, l'investissement net en capital, qui se définit comme le montant des émissions nettes diminué des rachats nets ajustés pour tenir compte des opc entrés en liquidation, s'est élevé à 763,8 milliards de francs luxembourgeois (18,9 milliards d'euros).



Le nombre d'organismes de placement collectif pris en considération est de 1630. 920 opc ont adopté une structure à compartiments multiples ce qui représente 5178 compartiments. En y ajoutant les 710 opc à structure classique, un nombre total de 5888 unités sont actives sur la place financière.

Durant le mois de référence, les seize organismes de placement collectif suivants ont été inscrits sur la liste officielle:

- BBI-LUXCONCEPT; 10-12, boulevard F-D Roosevelt; L-2450 Luxembourg
- NOUVELLE EPOQUE UMBRELLA FUND; 6, rue Jean Monnet; L-2180 Luxembourg-Kirchberg
- SINUS FONDS; 14, allée Marconi; L-2120 Luxembourg
- EFG PROFILES FUND; 6, rue Jean Monnet; L-2180 Luxembourg-Kirchberg
- BERENBERG GLOBAL OPPORTUNITY; 4, rue Thomas Edison; L-1445 Luxembourg-Strassen

- CONCORDIA SELECT; 6, boulevard Joseph II; L-1840 Luxembourg
- OUR FUND; 7, avenue Jean-Pierre Pescatore; L-2324 Luxembourg
- EFG MULTI-MANAGER FUND; 5, rue Jean Monnet; L-2180 Luxembourg-Kirchberg
- LIFIS SICAV; 50, avenue J-F Kennedy; L-1855 Luxembourg
- UNIDYNAMICFONDS: NORDAMERIKA; 308, route d'Esch; L-1471 Luxembourg
- MULTI-STRATEGY PORTFOLIO; 52, route d'Esch; L-1470 Luxembourg
- GOTTARDO MONEY MARKET FUND (LUX); 6, avenue Marie-Thérèse; L-2132 Luxembourg
- BESTSELECT BRANCHEN III; 2, boulevard Konrad Adenauer; L-1115 Luxembourg
- DWS EUROPE CONVERGENCE BONDS; 2, boulevard Konrad Adenauer; L-1118 Luxembourg
- DWS EUROPE CONVERGENCE EQUITIES; 2, boulevard Konrad Adenauer; L-1115 Luxembourg
- TN US-EQUITY PORTFOLIO OP; 31, allée Scheffer; L-2520 Luxembourg

Les seize organismes de placement collectif suivants ont été retirés de la liste officielle au cours du mois de janvier 2000 car ils sont entrés en liquidation:

- EUROPEAN MONEY MARKET; 47, boulevard Royal; L-2449 Luxembourg
- PRORENTA; 10a, boulevard Royal; L-2449 Luxembourg
- SECURENTA; 10a, boulevard Royal; L-2449 Luxembourg
- STAR 1992; 6, avenue Emile Reuter; L-2420 Luxembourg
- AUSTRIA EQUITY FUND; 6, avenue Emile Reuter; L-2420 Luxembourg
- SUPER ASIA FUND; 6H, route de Trèves; L-2633 Senningerberg
- JUPITER TYNDALL GLOBAL FUND; 13, rue Goethe; L-1637 Luxembourg
- REGENT KOREA EMERGING GROWTH FUND; 13, rue Goethe; L-1637 Luxembourg
- BIKUBEN SICAV; 18-20, avenue Marie-Thérèse; L-2132 Luxembourg
- EURO STILLHALTER SICAV; 31, allée Scheffer; L-2520 Luxembourg
- IHS FONDS 5 (LUX); 308, route d'Esch; L-1471 Luxembourg
- DEKALUX-EUROPLUS 1/2000; 6C, route de Trèves; L-2633 Senningerberg
- DIT-LUX EURO LAUFZEITFONDS 2000; 6A, route de Trèves; L-2633 Senningerberg
- DEKALUX-PORTFOLIO 1; 6C, route de Trèves; L-2633 Senningerberg
- ERMITAGE STERLING BOND FUND; 17, rue des Bains; L-1212 Luxembourg
- CREDIT SUISSE ISIS FUND (LUX); 5, rue Jean Monnet; L-2180 Luxembourg-Kirchberg

Luxembourg, le 8 mars 2000