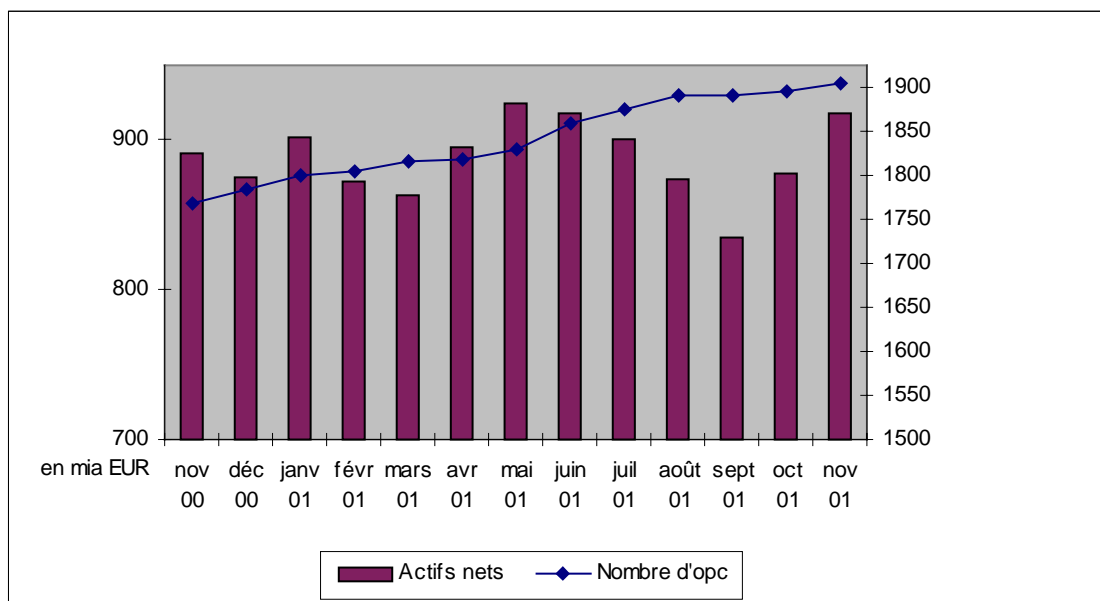


SITUATION GLOBALE DES ORGANISMES DE PLACEMENT COLLECTIF
A LA FIN NOVEMBRE 2001

Hausse des actifs nets

Au 30 novembre 2001, le patrimoine global net des organismes de placement collectif s'est élevé à EUR 917,271 milliards (LUF 37.002,6 milliards) contre EUR 877,245 milliards (LUF 35.388,0 milliards) au 31 octobre 2001. Le secteur des organismes de placement collectif luxembourgeois a par conséquent augmenté de 4,56% par rapport au mois d'octobre 2001.

Pour le mois de novembre 2001 le secteur fait état d'une augmentation de 4,88% par rapport au 31 décembre 2000 où le patrimoine global net était de EUR 874,586 milliards (LUF 35.280,7 milliards). Considéré sur la période des douze derniers mois écoulés, le volume des actifs nets est en progression de 2,99%.



Au cours du mois de novembre 2001 l'investissement net en capital, qui se définit comme le montant des émissions nettes diminué des rachats nets ajustés pour tenir compte des opc entrés en liquidation, s'est élevé à EUR 15,243 milliards (LUF 614,9 milliards).

Le nombre d'organismes de placement collectif pris en considération est de 1.905 par rapport à 1.895 le mois précédent. 1.131 opc ont adopté une structure à compartiments multiples ce qui représente 6.700 compartiments. En y ajoutant les 774 opc à structure classique, un nombre total de 7.474 unités sont actives sur la place financière.

Durant le mois de référence, les vingt-quatre organismes de placement collectif suivants ont été inscrits sur la liste officielle:

- SPARINVEST; 8-10, avenue de la Gare; L-1610 Luxembourg
- MEESPIERSON PRIVILEGED INVESTORS; 50, avenue J-F Kennedy; L-1855 Luxembourg-Kirchberg
- DIT-FONDS PORTFOLIO BALANCE; 6A, route de Trèves; L-2633 Senningerberg
- DIT-FONDS PORTFOLIO BALANCE II; 6A, route de Trèves; L-2633 Senningerberg
- DIT-FONDS PORTFOLIO ERTRAG; 6A, route de Trèves; L-2633 Senningerberg
- DIT-FONDS PORTFOLIO ERTRAG II; 6A, route de Trèves; L-2633 Senningerberg
- DIT-FONDS PORTFOLIO WACHSTUM; 6A, route de Trèves; L-2633 Senningerberg
- DIT-FONDS PORTFOLIO WACHSTUM II; 6A, route de Trèves; L-2633 Senningerberg
- DIT-GLOBAL FUND SELECTION; 6A, route de Trèves; L-2633 Senningerberg
- DIT-GLOBAL FUND SELECTION II; 6A, route de Trèves; L-2633 Senningerberg
- DIT-GLOBAL FUND SELECTION III; 6A, route de Trèves; L-2633 Senningerberg
- DIT-GLOBAL FUND SELECTION IV; 6A, route de Trèves; L-2633 Senningerberg
- PICTET MODAL FUND; 1, boulevard Royal; L-2449 Luxembourg
- MULTI ASSETS GARANT II; 2, boulevard Konrad Adenauer; L-1115 Luxembourg
- DB OPPORTUNITY; 2, boulevard Konrad Adenauer; L-1115 Luxembourg
- SGAM EQUISYS FUND; 11-13, avenue Emile Reuter; L-2420 Luxembourg
- HSBC INTERNATIONAL SELECT FUND; 69, route d'Esch; L-1470 Luxembourg
- ALTERNATIVE UNITS; 14, boulevard Royal; L-2449 Luxembourg
- NOVELLUS FUND; 11, rue Aldringen; L-1118 Luxembourg
- STARCAP; 4, rue Thomas Edison; L-1445 Luxembourg-Strassen
- DWS TOPZINS; 2, boulevard Konrad Adenauer; L-1115 Luxembourg
- JULIUS BAER MULTISELECT I; 69, route d'Esch; L-1470 Luxembourg
- SEB INVEST FUNDS, SICAV; 39, allée Scheffer; L-2520 Luxembourg
- AXA INSURANCE FUND; 58, boulevard Grande-Duchesse Charlotte; L-1330 Luxembourg

Les quatorze organismes de placement collectif suivants ont été retirés de la liste officielle au cours du mois d'octobre 2001 en raison de leur entrée en liquidation:

- LION-EUROCASH; 26a, boulevard Royal; L-2449 Luxembourg
- INTERSELEX INTERNATIONAL; 14, rue Aldringen; L-1118 Luxembourg
- MONEY PLUS; 2, boulevard Konrad Adenauer; L-1115 Luxembourg
- EUROPE INTER LUXEMBOURG; 50, avenue J-F Kennedy; L-1855 Luxembourg-Kirchberg
- LION CONVERTIBLE EURO; 26a, boulevard Royal; L-2449 Luxembourg
- HYPO - TPA; 11, rue Aldringen; L-1118 Luxembourg
- LION-BELGIUM; 2, boulevard Konrad Adenauer; L-1115 Luxembourg
- FORTIS L UNIVERSAL FUND; 50, avenue J-F Kennedy; L-1855 Luxembourg-Kirchberg
- PROTECTION 108; 1B, Parc d'activité Syrdall; L-5365 Munsbach
- TERTIO; 14, rue Aldringen; L-1118 Luxembourg
- OPPENHEIM AKTIEN EUROPA SELECT; 4, rue Jean Monnet; L-2180 Luxembourg-Kirchberg
- GLOBAL MESSENGER EPOCA (SHIN-KIGEN); 10a, boulevard Royal; L-2449 Luxembourg
- J.P. MORGAN FUNDS; 5, rue Plaetis; L-2338 Luxembourg
- JPM U.S. EQUITY FUND; 5, rue Plaetis; L-2338 Luxembourg

Luxembourg, le 8 janvier 2002